



Cadenas à combinaison

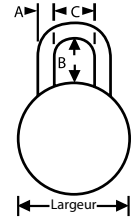
- Ces cadenas à combinaison incorporent la nouvelle technologie anti-crochetage Blockguard^{MC}
- Corps en acier inoxydable doublement renforcé par un bouclier en acier laminé à froid protégeant le mécanisme de verrouillage contre les effractions
- Arceau en acier trempé résistant au coupage et autres effractions
- 40 chiffres et combinaison à trois chiffres offrant plusieurs milliers de combinaisons
- Verrouillage automatique du cadran lorsque l'arceau est placé sous pression, prévenant les tentatives de reconnaître la combinaison au touché et brouillant automatiquement la combinaison lors de la fermeture afin de prévenir l'ouverture accidentelle
- Utilisables pour les casiers avec un passage pour cadenas ayant un diamètre de 5/16" (8 mm) ou plus



Master Lock

CADENAS À COMBINAISON AVEC ACCÈS POUR SUPERVISEUR MASTER LOCK

- Le modèle de cadenas à combinaison **SAX608** est muni d'un contrôle de priorité par clé pour accessibilité par un superviseur donnant accès à tous les cadenas dans leur système - idéal pour les cadenas d'entrepôts
- Clé de contrôle **SAX609** vendue séparément
- Veuillez contacter votre succursale pour répertorier ces systèmes de cadenas



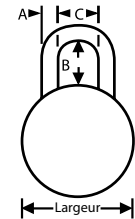
No modèle	No fab	Dim. du corps		Matériau du corps	Dégagement de l'arceau			Poids à l'expédition (lb)	Prix /Chacun
		Largeur"	Épaisseur"		A"	B"	C"		
SAX608	1525	Dia de 1 7/8	3/4	Acier inoxydable	9/32	3/4	13/16	0,55	
SAX609	K1525	Clé de contrôle		Laiton	-	-	-	0,02	

CADENAS À COMBINAISON MASTER LOCK

- Cadenas à combinaison qui se vend le mieux à travers le monde
- Arceau en acier trempé pour une résistance accrue au coupage
- Combinaison de sécurité sans besoin d'une clé
- Corps en acier inoxydable doublement renforcé
- Combinaison à trois chiffres offrant 1500 combinaisons pour une sécurité maximale
- Le modèle SR914 est la norme des cadenas à combinaison pour les écoles



Master Lock

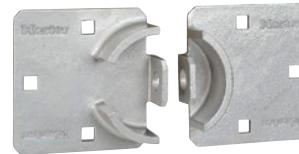


No modèle	No fab	Dim. du corps		Matériau du corps	Dégagement de l'arceau			Poids à l'expédition (lb)	Prix /Chacun
		Largeur"	Épaisseur"		A"	B"	C"		
SR914	1500	Dia de 1 7/8	3/4	Acier inoxydable	9/32	3/4	13/16	0,50	
SAL506	1500LH	Dia de 1 7/8	3/4	Acier inoxydable	9/32	2	13/16	0,50	

Morillons haute sécurité master lock

- Idéals pour les fourgonnettes, les camions, les grilles et les machines distributrices
- Moraillon en acier trempé résistant aux effractions
- Résiste aux tentatives d'arrachement et de coupage
- Conçu pour l'usage avec le cadenas de modèle SGC384 (cadenas avec arceau dissimulé) pour sécurité maximale

SAO687



Master Lock

No modèle	No fab	Description	Longueur du morillon		Dia max de l'arceau		Poids à l'expédition (lb)	Prix /Chacun
			Pouces	mm	Pouces	mm		
SAO687	770	9" x 4 1/2"	9	228	Pour cadenas rondelle seulement		3,00	
SGC384	A2010	Cadenas	-	-	-		-	

Morillons de sécurité robustes Master Lock

- Acier trempé et zingué offrant une meilleure résistance générale et aux intempéries
- Moraillon en acier trempé résistant au coupage, sciage et martelage
- Le corps du morillon dissimule les pièces de montage
- Pièces de montage comprises pour faciliter l'installation
- Utiliser le modèle SEJ522 avec le cadenas de modèle SGC384 (cadenas avec arceau dissimulé) pour sécurité maximale



SHG530



SEJ524

Master Lock

No modèle	No fab	Description	Longueur du morillon		Dia max de l'arceau		Poids à l'expédition (lb)	Prix /Chacun
			Pouces	mm	Pouces	mm		
SHG530	722DPFHC	Charnière double	7 3/4	197	7/16	11	0,94	
SEJ524	720DPF	Charnière double	6 1/4	159	7/16	11	0,80	

Morillons de sécurité générale

- Acier nervuré, forgé et trempé avec bord roulé pour résistance accrue
- Moraillons en acier trempé résistant au coupage et sciage
- Orifices pour cadenas en acier trempé pour résistance au coupage améliorée
- Charnières inviolables résistantes aux effractions



Master Lock

No modèle	No fab	Description	Longueur du morillon		Dia max de l'arceau		Poids à l'expédition (lb)	Prix /Chacun
			Pouces	mm	Pouces	mm		
SEJ525	706D	Corps en acier forgé	6	152	9/16	14	0,60	
SEJ526	704DPF	Corps en acier forgé	4 1/2	114	1/2	13	0,40	
SAG267	703D	Corps en acier forgé	3 1/2	89	11/32	9	0,30	