



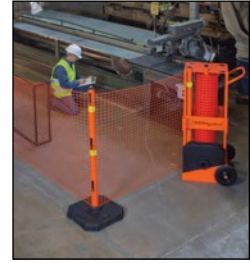
## Zone de sécurité portable

- Crée rapidement un écran visuel sécuritaire et complet pour des utilisations intérieures à peu près illimitées
- Montage et démontage simples à réaliser
- Son bâti étroit occupe un espace restreint et s'entrepose facilement
- Léger et équilibré pour un transport facile par un seul utilisateur
- Construction robuste en acier avec revêtement en poudre "orange sécuritaire"
- Comprend une clôture orange sécuritaire de 100', 4 montants, 4 bases de montant caoutchoutées et 4 pinces à clôture magnétiques
- Passe facilement à travers les portes de 30"
- Convient à des utilisations sur surfaces planes, à l'intérieur comme à l'extérieur



| No modèle | No fab  | Description               | Prix /Chacun |
|-----------|---------|---------------------------|--------------|
| SDP585    | 70-6030 | Zone de sécurité portable |              |
| SDP586    | 70-6036 | Lumières DEL facultatives |              |

SDP585



SDP586

## Barrière à déplacement rapide

- Longueur déployée: 50'
- Matériau: Plastique

### BARRIÈRE AVEC ROUES

- Ruban de sécurité réfléchissant sur les deux côtés de la cartouche
- Barrière avec cartouche orange et profil surélevé
- Comprend 4 tiges avec attache d'embout et 4 bases en caoutchouc

### BARRIÈRE AVEC 3 PIEDS

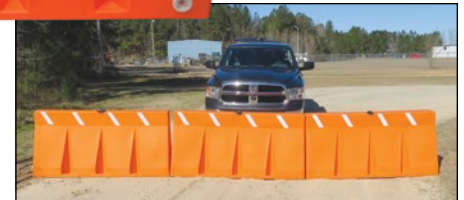
- Ruban de sécurité réfléchissant sur les deux côtés de la cartouche
- Barrière avec cartouche orange et profil surélevé
- Comprend 4 tiges avec attache d'embout et 4 bases en caoutchouc
- Base de la cartouche en acier



| No modèle | No fab  | Description | Hauteur" | Poids lb | Prix /Chacun |
|-----------|---------|-------------|----------|----------|--------------|
| SFU863    | 70-7050 | Avec roues  | 64       | 215      |              |
| SFU864    | 70-7000 | 3 pieds     | 57,5     | 183      |              |

## Barrières de circulation

- Barrières de circulation robustes en plastique idéales pour une gamme variée d'utilisations
- Peuvent être remplies de sable ou d'eau et vidées rapidement pour faciliter le transport
- Couleur: Orange



| No modèle | No fab  | Hauteur" | Longueur" | Prix /Chacun |
|-----------|---------|----------|-----------|--------------|
| SFU851    | TB-5-10 | 24       | 62 1/4    |              |
| SFU004    | TB-6-10 | 33 3/4   | 69 3/4    |              |

## Lampes pour barricade

- Lampe incandescente de 6 V
- Durée de vie de 2000 heures, clignote 55 à 75 fois par minute
- Modes clignotant et continu
- Lentille en polycarbonate très claire et très durable
- Se fixe à la plupart des barricades et des délinéateurs avec un boulon
- Conforme à toutes les spécifications MUTCD et ITE
- Deux piles 6 V requises, non comprises
- Couleur: Ambré
- Diamètre de la lampe": 7
- Dimensions hors tout lo" x la" x h": 7 1/2 x 5 1/2 x 11 1/2
- Cellule photoélectrique comprise

No modèle SEM242  
No fab 03-10-3WAY6V  
Prix/Chacun \$



SEM242



## LAMPES POUR BARRICADE À PILES D

- Trois modes: clignotant, constant, éteint
- Appuyez sur le bouton Mode pour passer d'un clignotement de type A à un éclairage constant de type C, puis retour au mode précédent
- Quatre piles D facile à installer requises (non comprises)

No modèle SEI701  
No fab 03-10-3WAYDC  
Prix/Chacun \$

## PILES DE RECHANGE, PAQUET DE 12

No modèle XB875  
No fab EN95  
Prix/Chacun \$

SEI701

