



Conteneur repliable en métal grillagé

- Grillage soudé qui maximise la visibilité et l'aération
- Peut être empilé jusqu'à 4 de hauteur
- Muni d'une porte pratique pour faciliter l'accès aux produits
- Muni de quatre plaques pour roulettes compatibles avec toutes les roulettes Kleton
- Capacité: 4000 lb
- Profondeur hors tout: 48"
- Hauteur hors tout: 42"
- Largeur hors tout: 40"
- Nbre de panneaux repliables: 1
- Hauteur replié: 9"

No modèle **CG021**
Prix/Chacun \$

KLETON



Bacs emboîtables pour chariot élévateur

- Capacité d'entreposage: 24 pi³
- Capacité de chargement: 1200 lb
- Blocage d'emboîtement de type baril
- Emboîtable lorsque vide
- Couleur: Bleu
- Dimensions: 42" la x 48" p x 30" h

No modèle **CF775**
Prix/Chacun

COUVERCLES DE BACS EMBOÎTABLES

- Dimensions: 48" lo x 42" la

No modèle **CF776**
Prix/Chacun



Contenant de vrac pliable

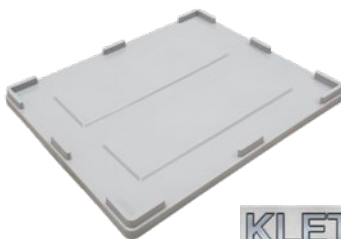
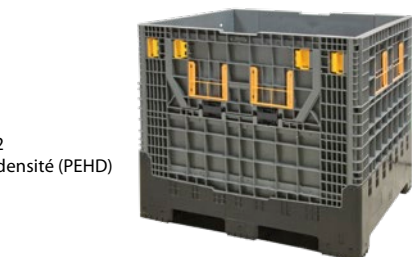
- Battants qui s'abaissent facilement
- Pilé et empilé rapidement pour faciliter le transport
- Couverture vendue séparément
- Couleur: Gris
- Hauteur max.: 39,4"
- Longueur max.: 47,2"
- Largeur max.: 39,4"
- Nbre de panneaux repliables: 2
- Matériau: polyéthylène haute densité (PEHD)
- Capacité de poids: 2000 lb
- Hauteur pilé: 14,2"
- Poids: 121,3 lb (55 kg)

No modèle **CF862**
Prix/Chacun \$

COUVERCLE

- Pour utiliser avec le contenant de vrac pliable de Kleton
- Matériau: Polyéthylène haute densité (PEHD)
- Couleur: Gris pâle
- Poids: 13,2 lb (6 kg)

No modèle **CF863**
Prix/Chacun \$



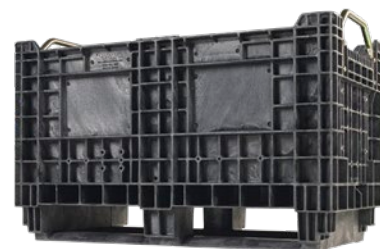
KLETON

Contenant robuste BulkTote^{MD}

- Idéal pour les pièces estampées en métal et les autres composants lourds et denses
- Fente d'accès unique accommodant une fourche située sur la partie supérieure du contenant qui permet de placer le côté court face à la chaîne d'assemblage
- Cannelure large permettant l'empilage sécuritaire des chargements
- Contenant pour produits en vrac réutilisable et durable
- Contenant à main escamotable qui remplace les paniers grillagés, les cuveaux en acier et les emballages en bois ou carton ondulé
- Capacité: 500 lb
- Dimensions: 16" la x 30" p x 19,2" h
- Couleur: Noir
- Matériau: Polyéthylène haute densité (PEHD)
- Empilement statique chargement maximum: 4 haut
- Empilement dynamique chargement maximum: 2 haut
- Accès sur la palette: Quatre côtés
- Poids total vide: 30 lb

No modèle **CF934**
Prix/Chacun \$

ORBIS



Contactez-nous dès maintenant pour recevoir nos toutes dernières circulaires

1-800-661-2400

