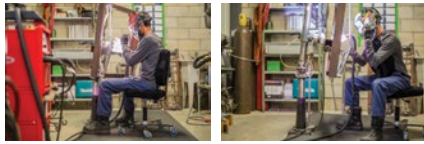




## Chaise ergonomique de calibre soudage VEGA

- Hauteur ajustable du siège et du dossier offrant un soutien optimal pour les utilisateurs de différentes tailles
- Procure un soutien aux membres inférieurs, au dos et aux épaules
- Couleur: Noir
- Suède de vache naturel ignifuge
- Levée pneumatique standard: 19" à 24"
- Dimensions du dossier: 12" la x 15,5" h
- Dimensions du siège: 17,5" la x 16" p
- Dimensions hors tout: 25" la x 25" lo x 37" h
- Capacité de charge: 300 lb
- Cinq roulettes de 3" adaptables à toute surface

**No modèle OP509**  
**No fab VEGA-IND-MM**  
**Prix/Chacun \$**



**Synetik**  
 ErgoDesign



## Chaises ergonomiques pour le soudage Flex

- Chaise ergonomique qui réduit la pression ressentie dans les fesses, les poignets et la région lombaire
- Réduit la fatigue en limitant l'effort musculaire
- Couleur: Noir
- Suède naturel de vache, ignifuge
- Levée pneumatique standard: 18,5" à 23,5"
- Siège: 15" lo x 18" la
- Dimensions hors tout: 19" lo x 27" la x 21" h
- Capacité de charge: 300 lb
- Cinq roulettes de 3" adaptables à toutes les surfaces

**No modèle OP275**  
**No fab FLEX-MM**  
**Prix/Chacun \$**



**Synetik**  
 ErgoDesign

## Chaises ergonomiques FLEX 2 pour environnement de soudage

- Chaise ergonomique qui réduit la pression ressentie dans les fesses et la région lombaire
- Permet aux utilisateurs d'ajuster rapidement leur position de travail
- Couleur: Noir
- Tissu d'ameublement: Suède de vache naturel ignifuge
- Le dossier est réglable à un angle de 15° à 85° à partir du sol
- Dimensions du dossier: 17" la x 28" h
- Dimensions hors tout lorsque le dossier est complètement abaissé: 49" lo x 19" la x 14,5" h
- Capacité de charge: 300 lb
- Quatre roulettes de 3" qui s'adaptent à toute surface

**No modèle OP428**  
**No fab FLEX2-MM**  
**Prix/Chacun \$**



**Synetik**  
 ErgoDesign

## Chaise ergonomique de calibre soudage TA300

- Améliore le confort lors des travaux sur les surfaces surélevées
- Dossier qui procure un soutien et réduit la fatigue musculaire et l'inconfort
- Couleur: Noir
- Suède de vache naturel ignifuge
- Levée pneumatique standard: 24,5" à 34,5"
- Dimensions du dossier: 12,5" la x 10,5" h
- Dimensions du siège: 11,5" la x 10,5" p
- Dimensions hors tout: 21" lo x 16,5" la x 51" h
- Capacité de charge: 300 lb

**No modèle OP497**  
**No fab TA300-MM**  
**Prix/Chacun \$**



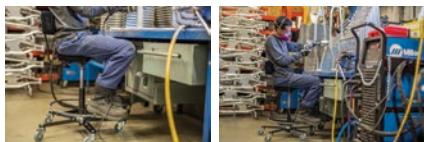
**Synetik**  
 ErgoDesign



## Chaise ergonomique de calibre soudage TF150

- Réduit la sensation de pression en encourageant la circulation et la mobilité
- Repose-pieds qui réduit l'effort musculaire dans la région lombaire et des jambes
- Hauteur ajustable du siège et du dossier offrant un soutien lombaire optimal pour les utilisateurs de différentes tailles
- Levée pneumatique standard: 19,75" à 27,5"
- Couleur: Noir
- Suède de vache naturel ignifuge
- Dimensions du siège: 12,5" la x 12" p
- Dimensions du dossier: 12" la x 6,5" h
- Dimensions hors tout: 28" lo x 28" la x 40" h
- Capacité de charge: 300 lb
- Cinq roulettes de 3" adaptables à toute surface

**No modèle OP503**  
**No fab TF150-IND-MM**  
**Prix/Chacun \$**



**Synetik**  
 ErgoDesign



## Sièges ergonomiques pour le soudage TA180

- Siège ergonomique qui améliore le confort de l'utilisateur et réduit les douleurs aux pieds et aux jambes causées par une position debout prolongée
- Idéal pour ceux qui nécessitent une liberté de mouvement
- Couleur: Noir
- Base munie de coussinets antidérapants
- Coussins à densité double et coussinage en mousse de cellules fermées
- Levée pneumatique standard: 26,75" à 36,75"
- Siège: 10" lo x 12" la
- Dimensions hors tout: 16" lo x 22" la x 27" h
- Capacité de charge: 300 lb

**No modèle OP277**  
**No fab TA180-MM**  
**Prix/Chacun \$**

**Synetik**  
 ErgoDesign

