



Distributeur d'eau en bouteille Mirage

- Deux options de distribution d'eau; avec bouteille ou raccord direct à l'alimentation d'eau
- Fournit de l'eau chaude ou froide à la demande à partir de l'une des deux sources d'eau
- Design élégant qui se marie bien aux décors contemporains des cuisines et salle de repas
- Réglages de la température incluant chaud, froid et cuisson
- Réservoir en acier inoxydable et réservoir pour eau chaude
- Le chargement par le bas élimine le besoin de lever des bouteilles d'eau lourdes
- Le réservoir d'eau chaude monobloc est facile à remplacer ou à entretenir sans rompre les connexions de réfrigération soudées
- Plateau d'égouttage durable allant au lave-vaisselle et qui peut être facilement retiré en le soulevant
- Voyants indicateurs pour réservoirs d'eau chaude et froide
- Certifié NSF/ANSI 372 pour le faible taux de plomb
- Certifié Energy Star
- Listé UL
- Capacité: 0 - 5 gal.
- Hauteur: 41"
- Poids: 12-1/4"
- Profondeur: 13"
- Hauteur du distributeur: 8-1/2"
- Garantie du fabricant: limitée de 3 ans
- Capacité d'eau chaude: Pinte 1-1/2
- Bouteille d'eau et système de filtration non compris

No modèle **OQ914**

No fab M1R311D-3

Prix/Chacun \$



Distributeur d'eau Aquarius pour comptoir au point d'utilisation

- Eau chaude, froide et à température de la pièce d'un seul point de distribution
- Boîtier en polymère à l'épreuve de la rouille et des égratignures
- Modèle pour comptoir au point d'utilisation se connectant au système de filtration
- Deux modes de distribution: trois tailles de gobelet présélectionnées ou toute taille
- Hauteur de 17" pour ranger sous le comptoir de la cuisine
- Hauteur de distribution extra haute de 11" qui facilite le remplissage des grandes bouteilles
- Capacité de refroidissement commercial, système de réfrigération par compresseur
- Plateau d'égouttement amovible
- Certifié NSF/ANSI 372 pour le faible taux de plomb
- Certifié Energy Star
- Homologué UL
- Garantie limitée de 3 ans
- Capacité: 0-0,3 gal.
- Hauteur: 17"
- Largeur: 13-1/4"
- Profondeur: 14-1/2"
- Poids: 30 lb

No modèle **OQ845**

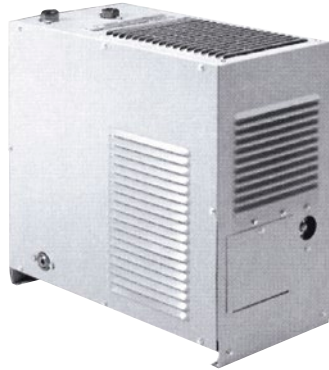
No fab POU1ACTH5K

Prix/Chacun \$



Refroidisseurs d'eau en retrait

- Servent à desservir plusieurs fontaines pour boire
- S'installent dans le mur ou dans un endroit en retrait



| No modèle | No fab | Capacité gal/h | Poids lb | Prix /Chacun |
|--------------|--------|----------------|----------|--------------|
| OC715 | 502990 | 5 | 50 | |
| OC716 | 502991 | 8 | 49 | |
| OC717 | 502993 | 11,7 | 50 | |

Système de filtration d'eau en ligne Aqua-Pure^{MC}

- Améliore la qualité de l'eau en réduisant les effets des sédiments, le goût du chlore, les odeurs et le tartre à des débits allant jusqu'à 0,5 gal/min
- Comprend des raccords enfichables 1/4" facilitant l'installation
- Concept sanitaire ne nécessitant aucun contact avec le filtre lors du remplacement
- Pression: 125 PSI
- Température de l'eau: 38°C/100°F
- Taille: 1/4" NPT
- Capacité maximale d'eau: 1500 gal.
- Hauteur: 8-1/4"
- Diamètre: 2-1/5"
- Taille de l'entrée: 1"
- Taille de la sortie: 1"
- Vendu/prix par: Chacun

No modèle **OR242**

No fab 7100051441

Prix/Chacun \$



Travaillez en sécurité et en toute confiance avec

Produits de sécurité
ZENITH^{MD}

